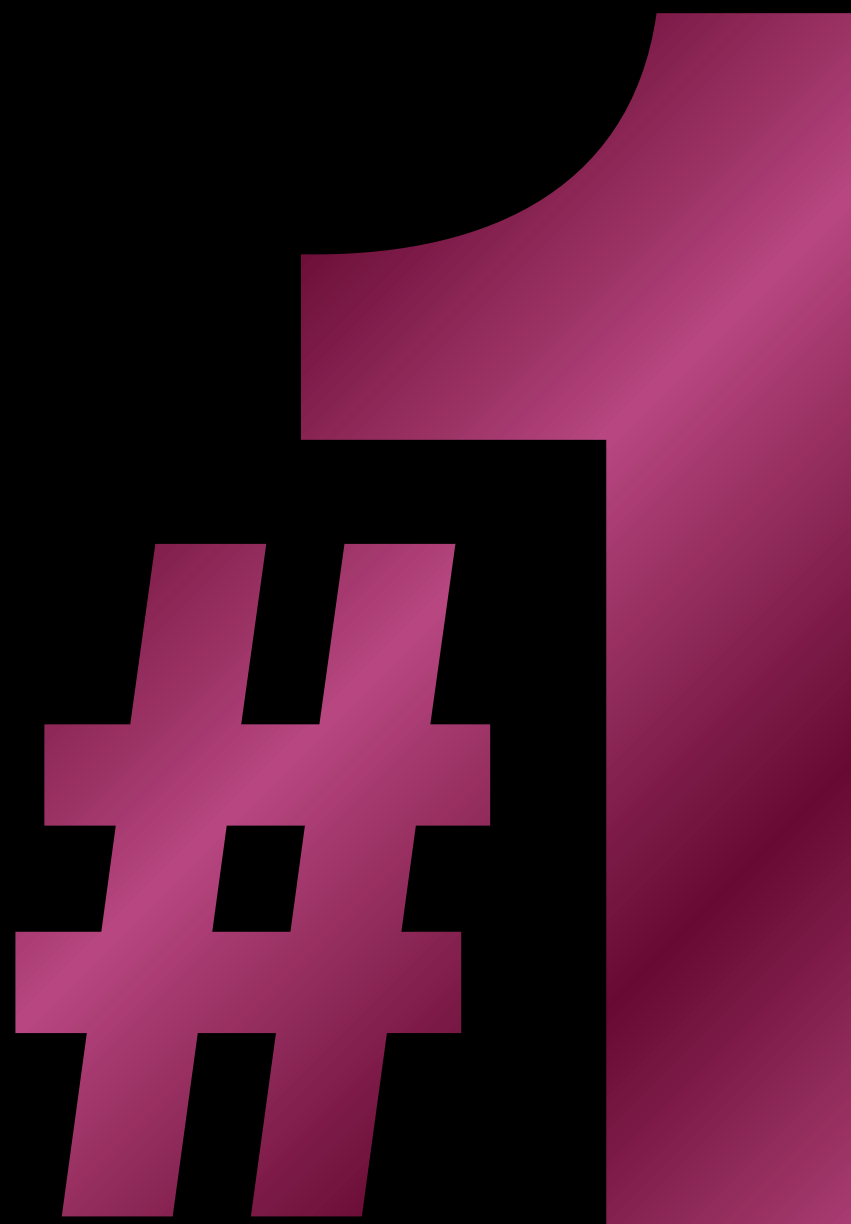


# CAVIAR HAIR COLOR CREAM



#HairColorRevolution

**BKD**  
LUXURY & CO.



## COLORACIÓN CON **EXTRACTO DE CAVIAR Y KERATINA\***

**INCLUYE  
BKD AFTER COLOR CREAM.**  
Magnífica máscara selladora de  
cutícula, que ayuda a finalizar  
correctamente el proceso de la  
coloración y proporciona un tono  
de larga duración, manteniendo  
el color deseado por más  
tiempo. Al sellar la cutícula,  
genera en el cabello un brillo y  
suavidad extraordinarios.



\*DE BKD

EL REVELADOR SE VENDE POR SEPARADO.



# PRESENTACIÓN

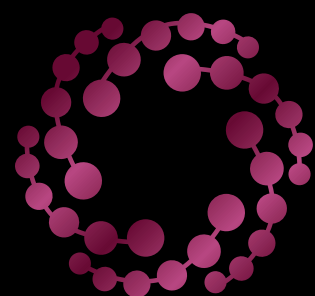
1 POMO DE TINTURA  
60grs.



1 STICK DE SELLADOR DE CUTÍCULA  
15ml.

# BENEFICIOS

- **CUIDADO ÓPTIMO DEL CUERO CABELLUDO:**  
Asegura una protección excepcional en todas las etapas de la coloración.
- **ASEGURA UN 100% DE COBERTURA DE CANAS.**
- **PROPORCIONA UN TONO DE LARGA DURACIÓN,**  
manteniendo el color deseado por más tiempo.
- **BRILLO Y SUAVIDAD EXTRAORDINARIOS.**



**CAVIAR & KERATIN**  
INFUSED



**100%**  
GRAY COVERAGE



**LONG**  
LASTING



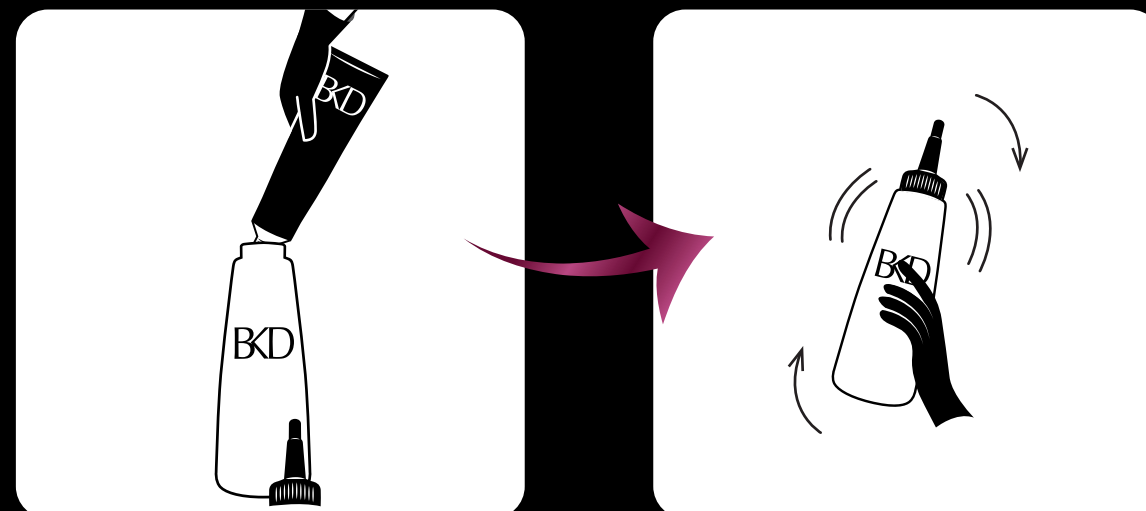
**INTENSE**  
SHINE

# PREPARACIÓN CON APLICADOR

(PROPORCIÓN 1 + 1 ½)

Colocar el contenido del pomo  
**BKD Coloración en Crema para el Cabello**  
(60g) en el frasco del  
**BKD Revelador/Activador en crema**  
de 20 o 30 volúmenes (90 ml)  
según el tono deseado.

Agitar hasta lograr  
**una mezcla homogénea.**



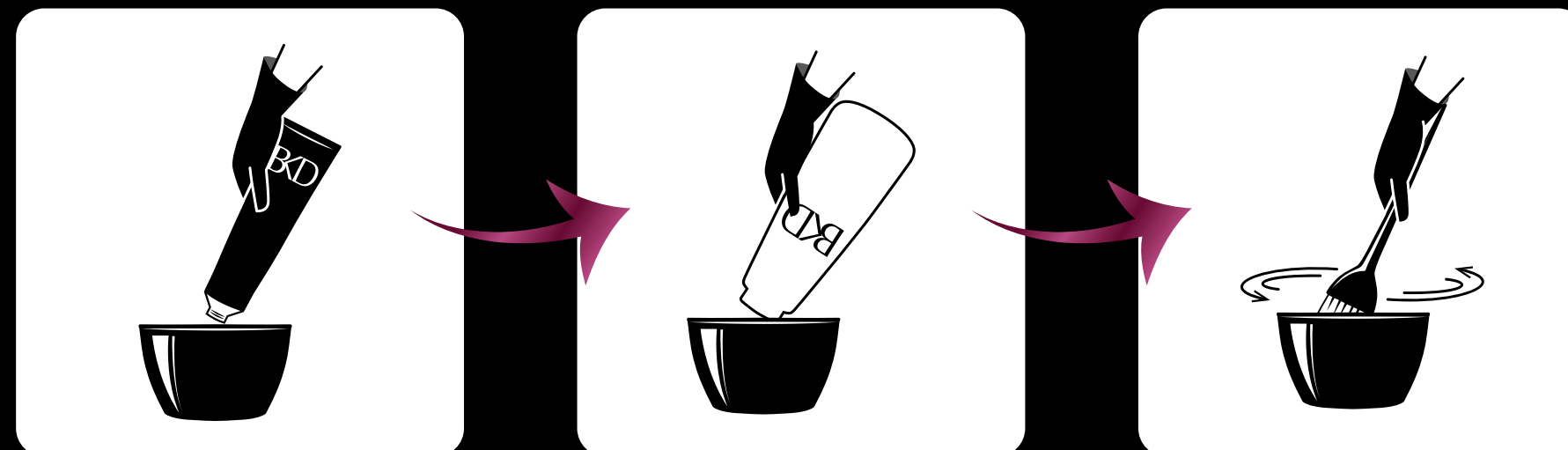
# PREPARACIÓN SIN APLICADOR

(PROPORCIÓN 1 + 1 ½)

Colocar el contenido del pomo  
**BKD Coloración en Crema para el Cabello**  
(60g) en un recipiente (no metálico).

Agregar 90ml de **Revelador/ Activador en crema**  
de 20 o 30 vol, según el tono deseado.

Mezclar con pincel hasta obtener  
**una mezcla homogénea.**



# APLICACIÓN

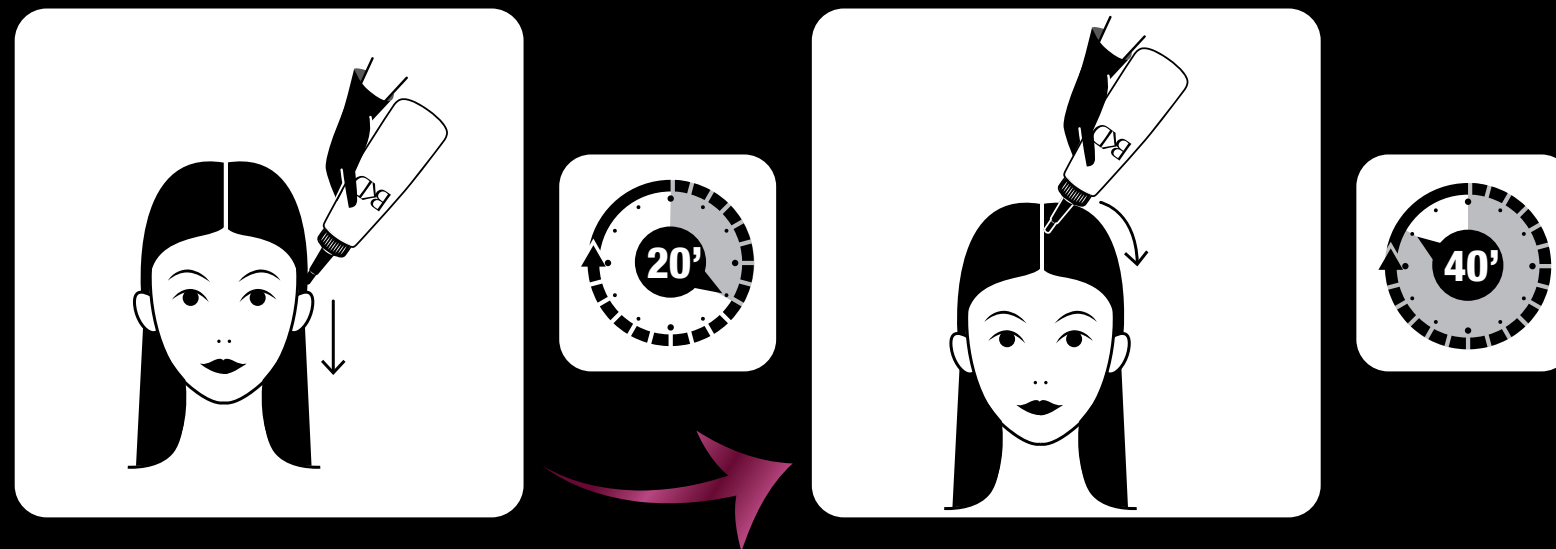
**Colocar de medios a puntas sobre el cabello seco (sin lavar).**

Dejar actuar 20 min.

**Pasado el tiempo, aplicar en raíces.**

Dejar actuar 20 min más.

**Tiempo de exposición total promedio: 40 min.**



**EN EL CASO DE CABELLOS BLANCOS:**

se recomienda comenzar por ese área y realizar un tiempo de exposición total de 45 min.

**USO DE ACLARANTES Y SUPER ACLARANTES:**

Preparar con el revelador/ activador de 30 vol. Las proporciones son las mismas (1+1 ½) y sólo deben usarse en cabellos naturales, sin coloración, a partir de un castaño claro.

Estos permiten aclarar hasta 4 tonos.

## ENJUAGUE

**Lavar con abundante agua hasta que salga totalmente clara y lavar con BKD Shampoo Color Protect.**

Enjuagar nuevamente y asegurarse que no queden residuos en el cabello.



## FINALIZACIÓN

**Aplicar BKD After Color Cream** (incluída en el estuche).

Aplicar sobre la palma de la mano y distribuir sobre el cabello mojado

Dejar actuar no menos de 5 minutos y enjuagar con abundante agua.



# BKD

LUXURY & CO.



   / [bkdcosmetics](https://www.bkdcosmetics.com)  
[www.bkdcosmetics.com](https://www.bkdcosmetics.com)